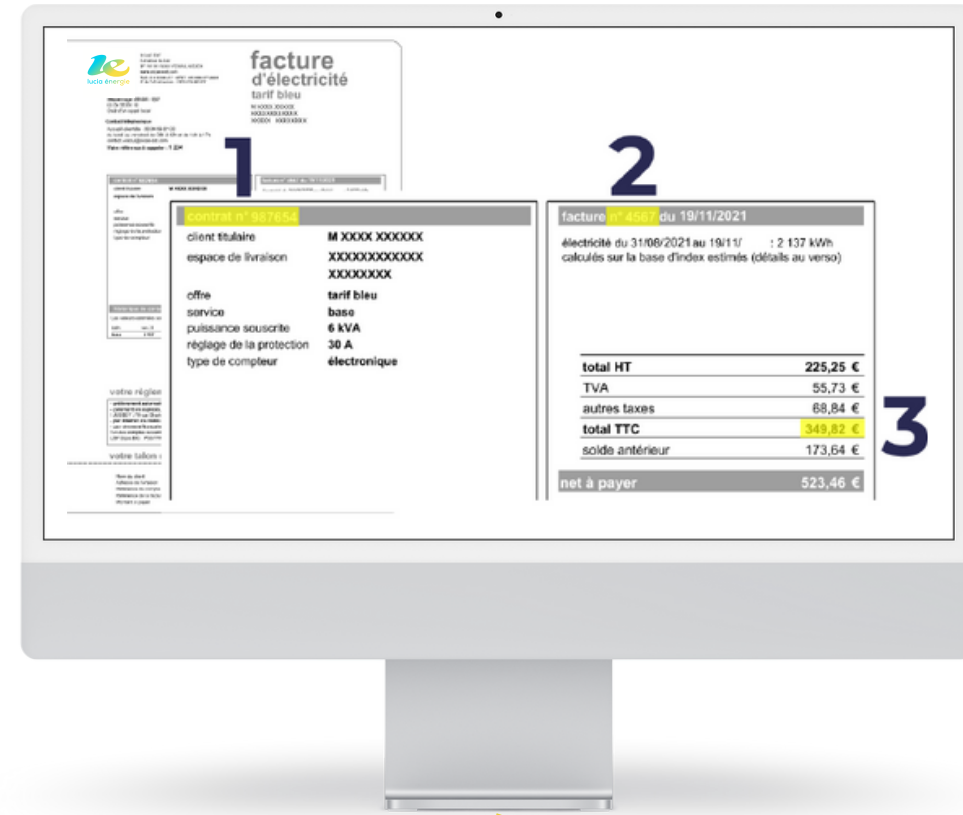


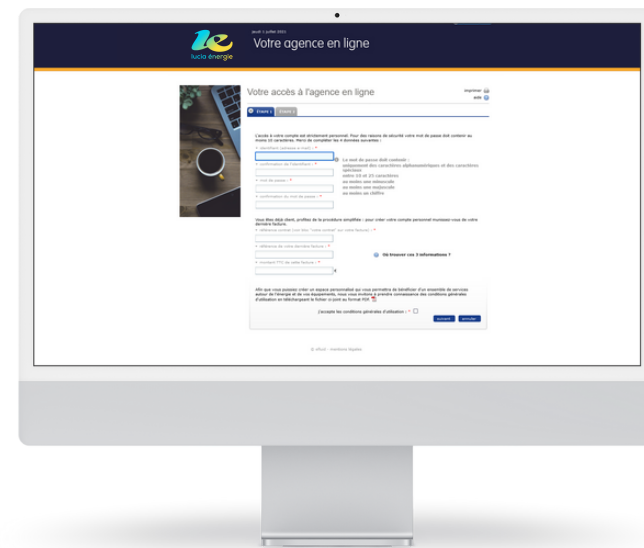
# Méthode N°1

Créez votre compte à l'aide de votre **dernière facture**



**+ Renseignez ces informations :**

- La référence de votre contrat
- La référence de votre dernière facture
- Le montant TTC de cette facture



## Étape 1

Votre adresse mail

Attention : vous devez renseigner 1 seule adresse mail par typologie de contrat (par exemple, il faudra renseigner votre adresse personnelle pour vos contrats résidentiels, et votre adresse professionnelle pour vos contrats non résidentiels)

Créez le mot de passe de votre choix

Entre 10 et 25 caractères, avec au moins 1 chiffre, 1 lettre minuscule et 1 lettre majuscule

## Étape 2

Complétez les informations suivantes

Nom, prénom, date de naissance, numéros de téléphones etc.

# Méthode N°2

Vous nous contactez et nous vous envoyons un **mail personnalisé**

